

DATAPIANO S.r.l., operante nel mercato dal 1987, sviluppa sistemi software e fornisce consulenza tecnico/amministrativa ad Enti Pubblici, operatori privati, consulenti e imprese nell'ambito del settore tecnico. Nata come società di supporto per uno studio tecnico di architettura e urbanistica, si è poi sviluppata come Società indipendente entrando a sua volta nel libero mercato. Proprio il background di esperienze maturate in quegli anni a contatto con gli operatori di settore ha permesso all'azienda di crescere: ad oggi è ancora questa la forza stessa di DATAPIANO S.r.l..

Una forza che le permette di comprendere appieno l'importanza che per le aziende assume il poter disporre di soluzioni complete, essenziali e mirate alle proprie esigenze specifiche.



SOLUZIONI PUNTUALI

datapiano S.r.l.

Galleria Progresso, 5 | 30027 San Donà di Piave (VE)
Tel 0421.560272 - Fax 0421.333680 | www.datapiano.it - info@datapiano.it



SISTEMA INFORMATIVO GESTIONE EMERGENZE

SIGE: Sistema che ha usufruito del finanziamento al Progetto Europeo EU FP7 **SLANDAIL**:
Sistema di Sicurezza per l'Analisi Linguistica delle Immagini (#607691, 2014-2017).

prevenzione & soluzioni in tempo reale

SIGE



SISTEMA INFORMATIVO GESTIONE EMERGENZE

L'approccio al problema della **gestione delle emergenze** agli eventi naturali o causati dall'uomo dovrebbe poter avvenire in **tempo reale**, così da permettere agli operatori di emergenza di attivare in modo efficace e tempestivo le operazioni di soccorso necessarie. Questo è l'**obbiettivo raggiunto dal sistema S.I.G.E.**

S.I.G.E. è stato sviluppato per la gestione delle **emergenze di protezione civile**.

Consente, in tempo reale, lo svolgimento di tutte le funzioni necessarie per la gestione di una sala operativa. E' costituito da un vero e proprio Sistema Informativo (SIT) che consente di interagire in **tempo reale** con una piattaforma Web GIS opportunamente popolata di dati, visualizzando, non solo gli **scenari di rischio**, ma ricavando, dalla intersezione dei dati disponibili, informazioni relative alle persone e strutture coinvolte dall'evento.

Il Sistema consente, tra le funzioni svolte, di **gestire le comunicazioni** previste dal Piano di Emergenza, utilizzando anche il protocollo CAP*, compilandole ed inviandole in **automatico**, sia al personale operativo che alle autorità competenti e alla popolazione. L'interazione con il Web e l'utilizzo di un sistema **WEB G.I.S.**, consentono la **visualizzazione** di tutte le informazioni, comprese quelle filtrate e acquisite dai **social media**, al fine di gestire le comunicazioni, verificando con immediatezza gli effetti delle azioni intraprese

*CAP (Common Alerting Protocol) è un formato dati XML, usato a livello mondiale per lo scambio di messaggi di allerta e adottato come standard Italiano per l'interoperabilità dal Dipartimento dei Vigili del Fuoco

Prevenzione & soluzioni in tempo reale

Con la procedura si possono generare aree di rischio sulla base di eventi specifici (esplosioni, fuoriuscite di sostanze tossiche, terremoti, incidenti in trasporti pericolosi etc.), **visualizzare nel Web GIS le aree colpite, individuando persone o cose (asset) a rischio**, creare automaticamente tutte le comunicazioni della sala operativa, sia interne (per chi gestisce l'emergenza) che esterne (dirette al pubblico). Si evidenzia che il sistema lavora secondo un automa a stati finiti, completamente riconfigurabile. Questo automa, pur essendo bypassabile dall'utilizzatore, suggerisce tutte le azioni ritenute corrette per la gestione dell'emergenza, evitando errori grossolani dovuti a emotività dell'operatore.

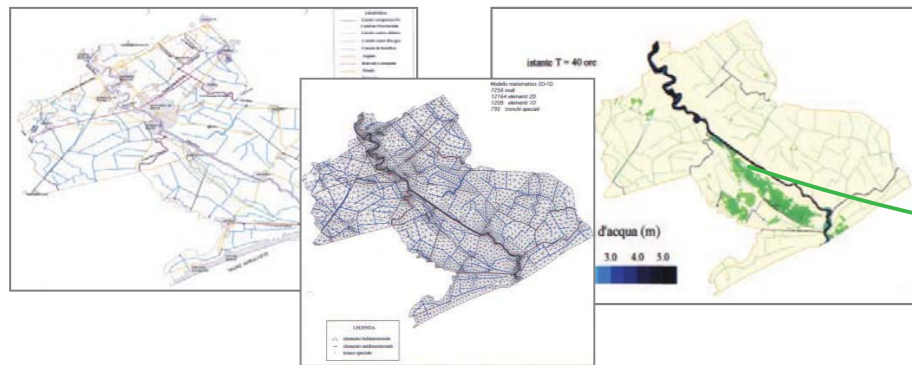
Il sistema SIGE inoltre genera **un giornale dell'evento, contenente i dettagli di tutte le operazioni svolte**, garantendo così la memorizzazione di azioni, reazioni e personale che le ha effettuate.

Questa particolare funzione consente di **ricostruire eventi trascorsi e riconfigurare la gestione** degli stessi a partire dai propri eventuali errori, ma anche di simulare gli effetti di comportamenti diversi nel reagire alle emergenze.

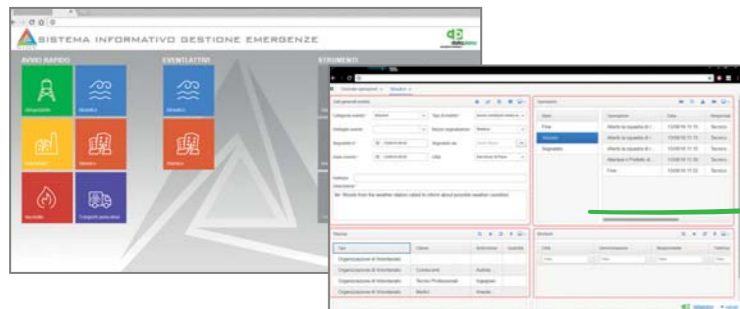
Le **ricerche in corso** doteranno il software di un **modulo tattico**, che permetterà, **simulando gli eventi**, di ricreare un **ambiente virtuale** con il quale valutare gli effetti delle azioni e le comunicazioni di emergenza sulla base dei dati acquisiti attraverso il web ed i social media durante eventi reali.



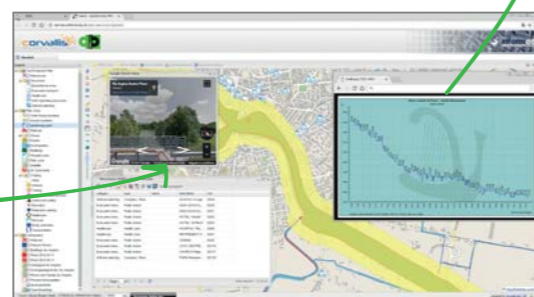
SCENARI PRECONFIGURATI



DATABASE



GIS | WEBGIS



E' possibile vedere immagini prodotte da qualsiasi videocamera connessa a Internet. E' possibile leggere da remoto i dati di sensori connessi ad internet, come ad esempio il livello dell'acqua variabile nel tempo in una sezione di fiume

INFORMAZIONI IN TEMPO REALE

